

Gefördert durch das



Bundesministerium
für Wirtschaft
und Technologie



Netzwerk Elektronischer Geschäftsverkehr

Köln, 13.08.2008

Kurzauswertung
„Internet im Handel 2008“
für die IHK Limburg

www.ecc-handel.de





Ausgewählte Ergebnisse für den Kammerbezirk IHK Limburg

Als Kooperationspartner der Sonderuntersuchung „Internet im Handel 2008“ erhalten Sie hiermit eine Kurzauswertung. Vielen Dank für Ihre Unterstützung.

An der Untersuchung beteiligten sich insgesamt 1.702 Einzelhandels- und Großhandelsunternehmen sowie Handelsvermittlungen. Aus Ihrem Kammerbezirk haben 26 Unternehmen teilgenommen.

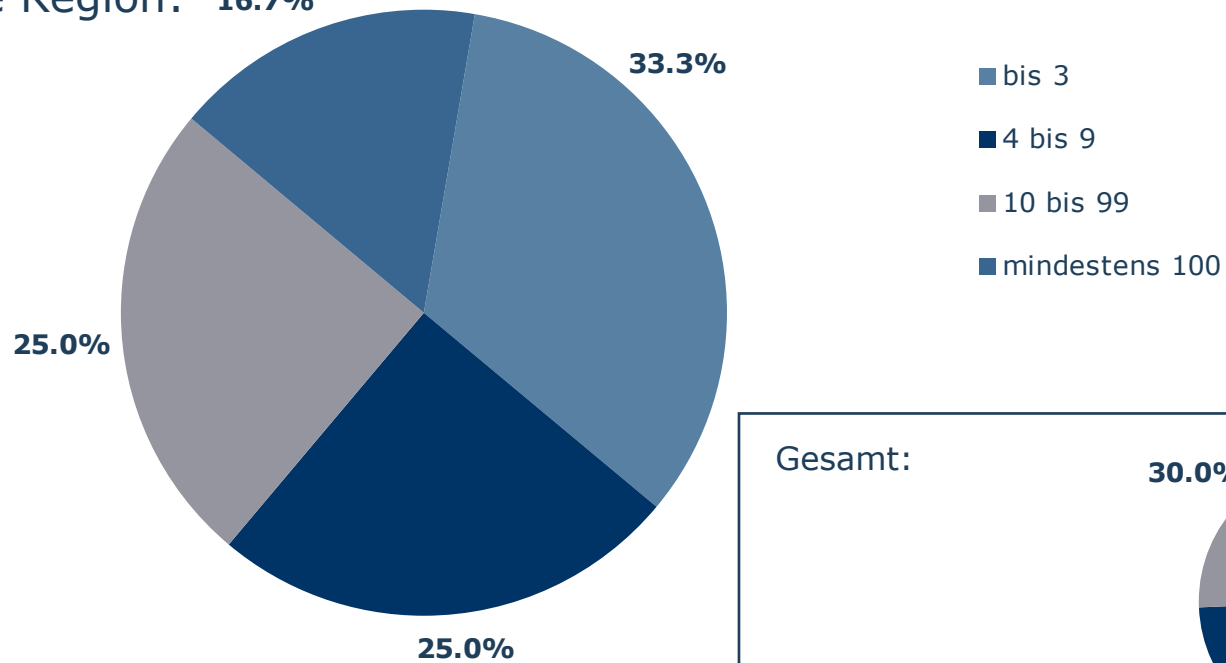
Die auf den folgenden Folien dargestellten Ergebnisse beziehen sich sowohl auf Ihren Kammerbezirk als auch auf die Gesamtstichprobe und sind jeweils entsprechend gekennzeichnet.



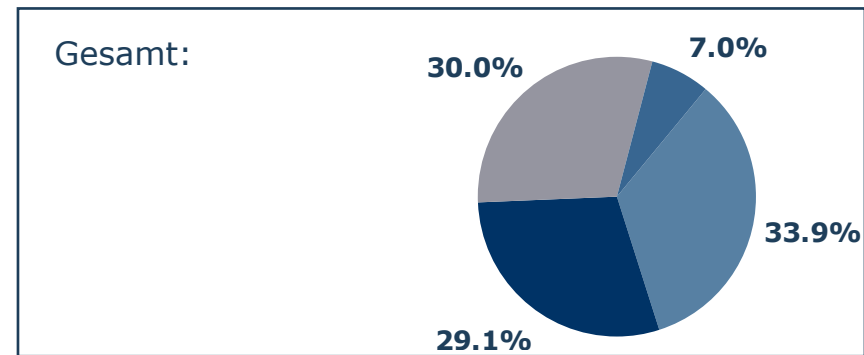
Stichprobenmerkmale I

Anzahl der Mitarbeiter

Ihre Region: 16.7%



n (Region) = 24; n (Gesamt) = 1.231

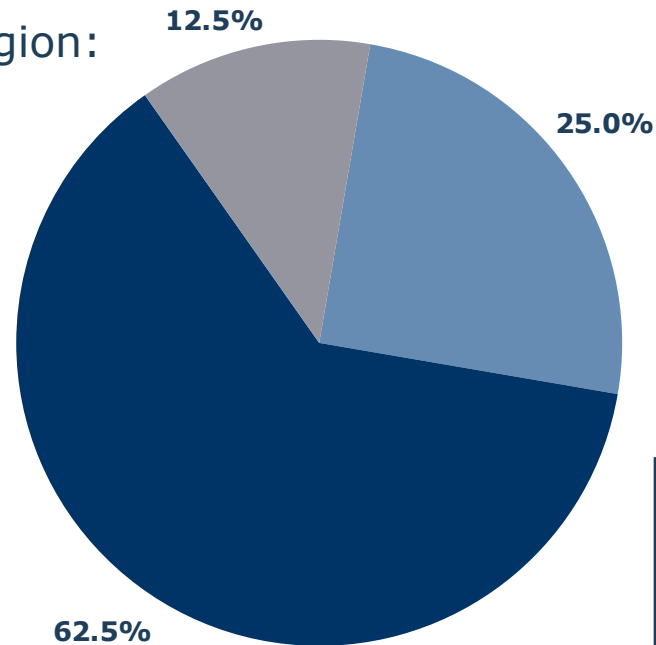




Stichprobenmerkmale II

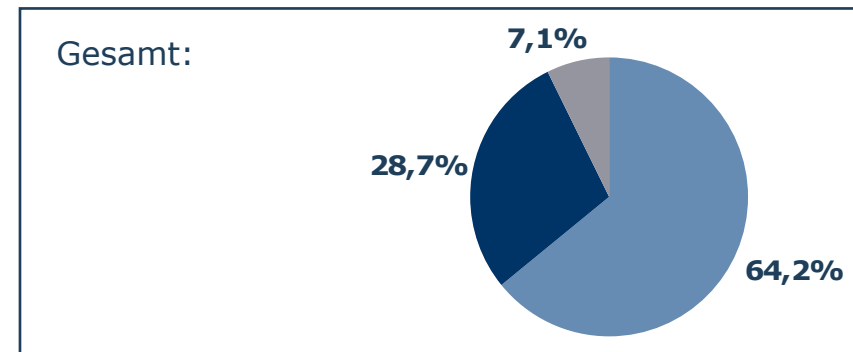
Wirtschaftszweig

Ihre Region:



- Einzelhandel
- Großhandel
- Handelsvermittlungen

n (Region) = 24; n (Gesamt) = 1.214

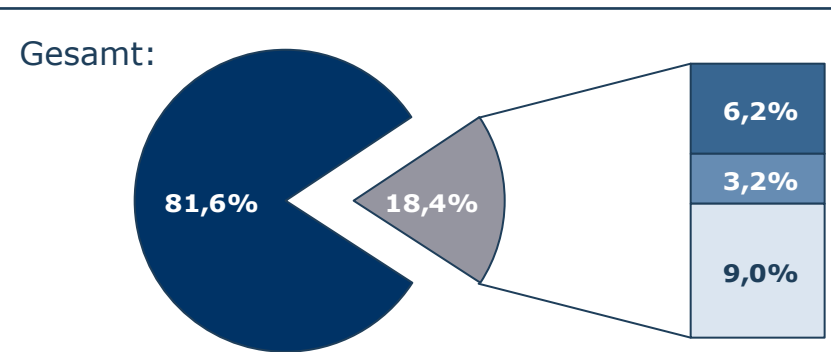
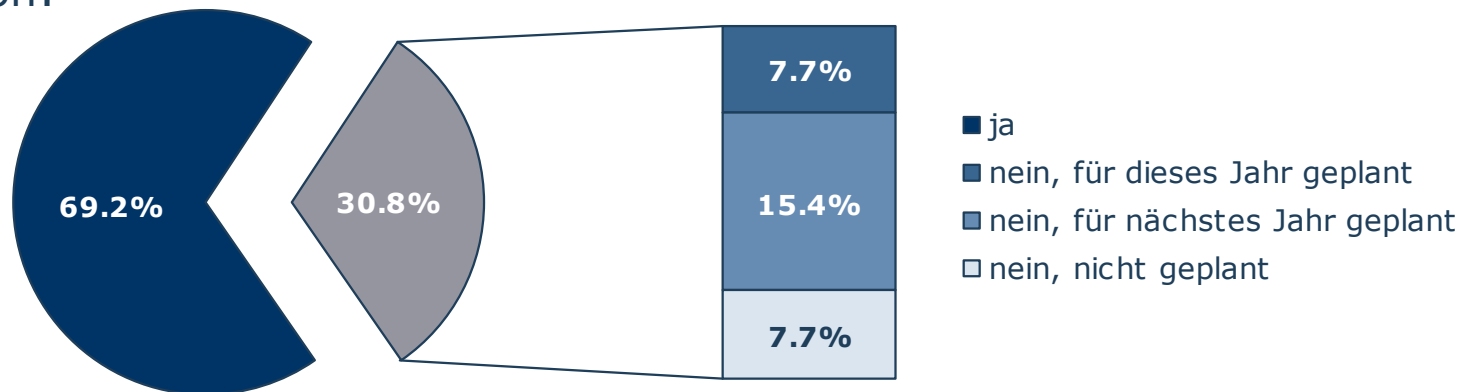




Eigene Website

Anteil der Unternehmen mit eigener Website

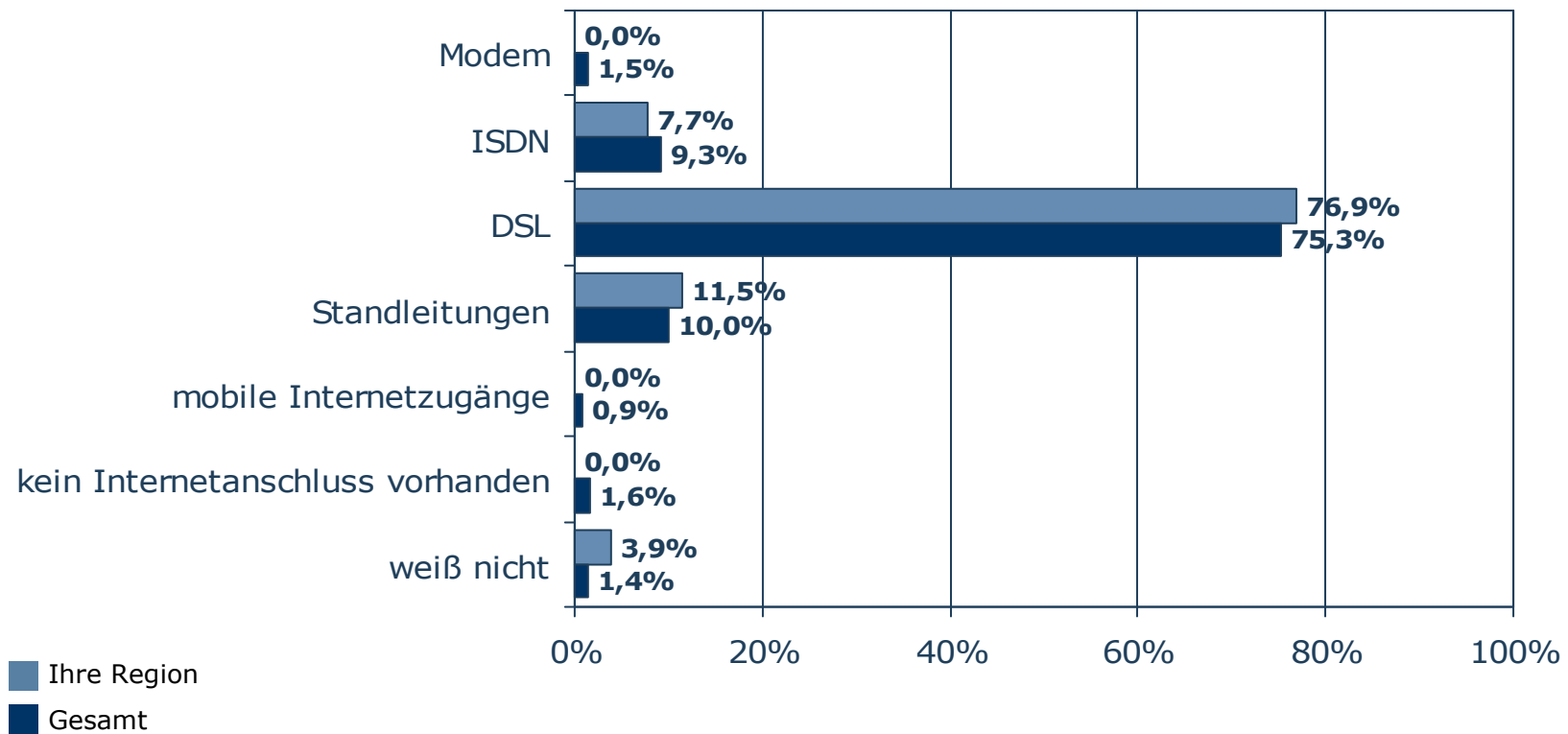
Ihre Region:



n (Region) = 26; n (Gesamt) = 1.618



Internetzugang im Vergleich

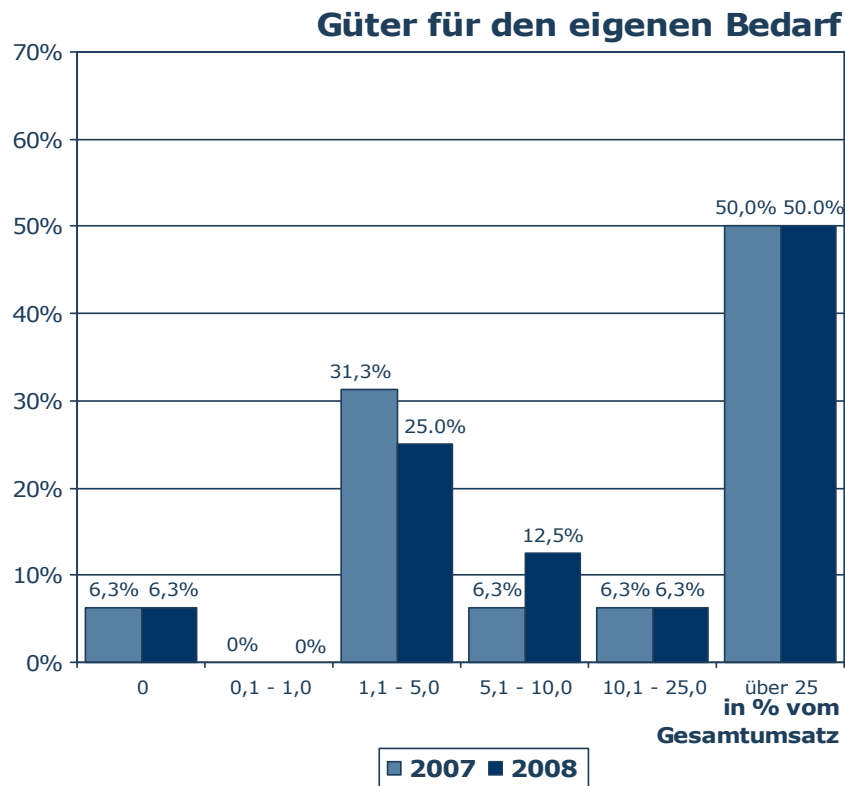


n (Region) = 26; n (Gesamt) = 1.702

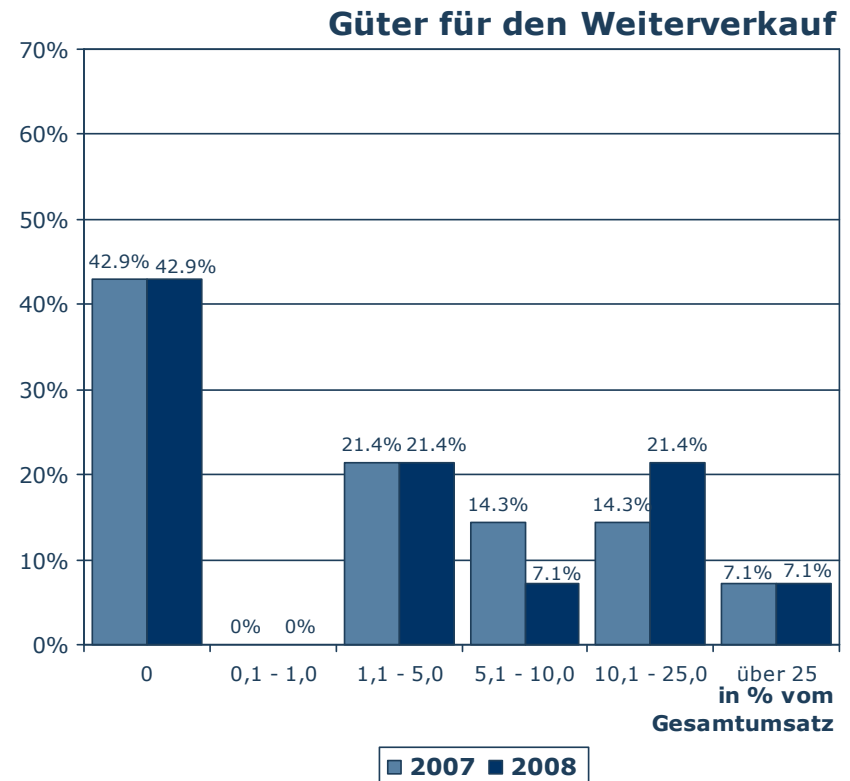


Bedeutung des Internets für die Beschaffung Ihre Region

Anteil der Unternehmen



Anteil der Unternehmen



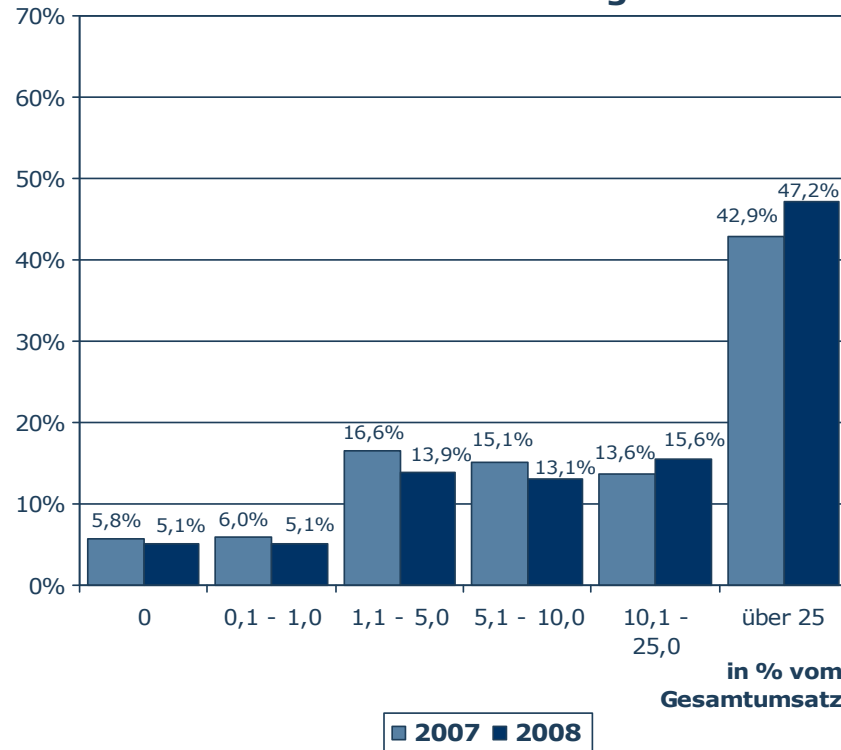
n (eigener Bedarf) = 16; n (Weiterverkauf) = 14



Bedeutung des Internets für die Beschaffung Gesamtstichprobe

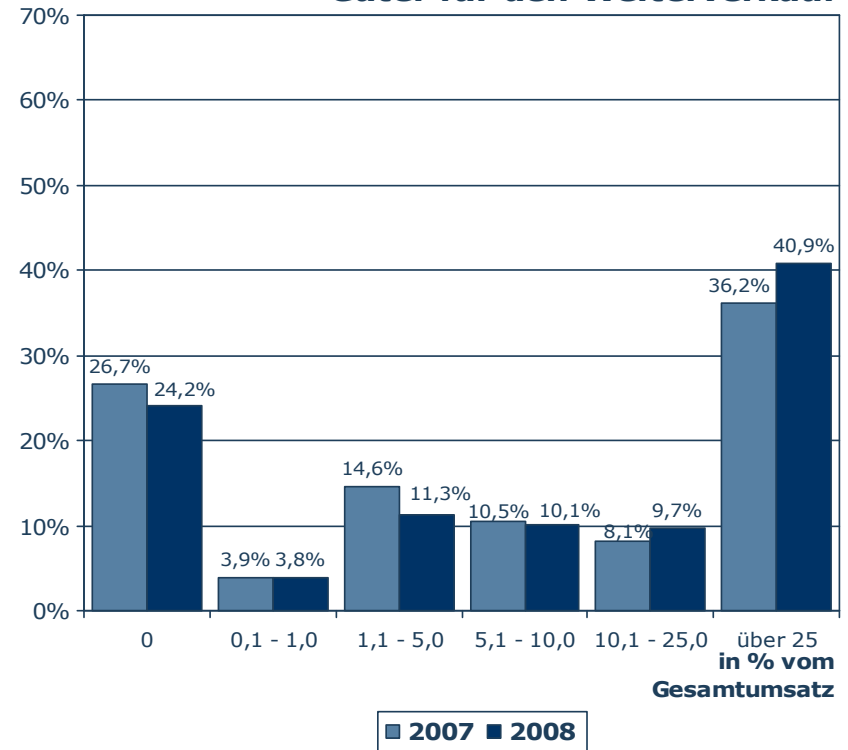
Anteil der Unternehmen

Güter für den eigenen Bedarf



Anteil der Unternehmen

Güter für den Weiterverkauf



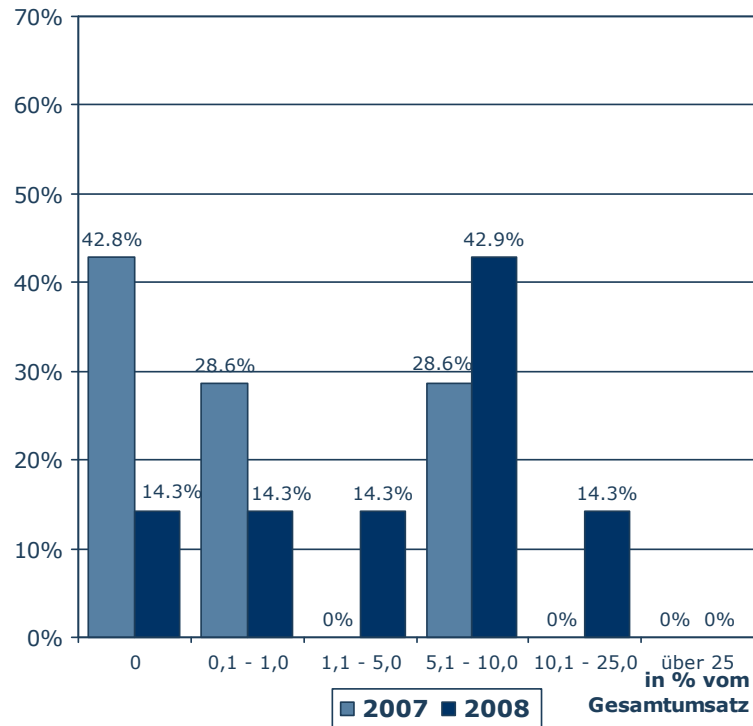
n (eigener Bedarf) >= 1.048; n (Weiterverkauf) >= 986



Bedeutung des Internets für den Absatz Ihre Region

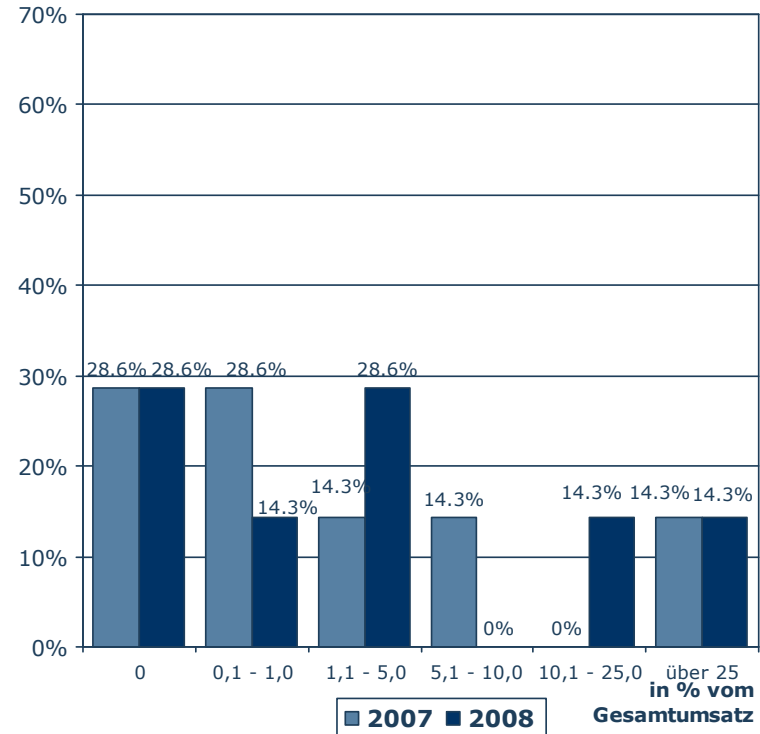
Anteil der teilnehmenden Unternehmen mit Online-Vertrieb

Umsatz B2B



Anteil der teilnehmenden Unternehmen mit Online-Vertrieb

Umsatz B2C



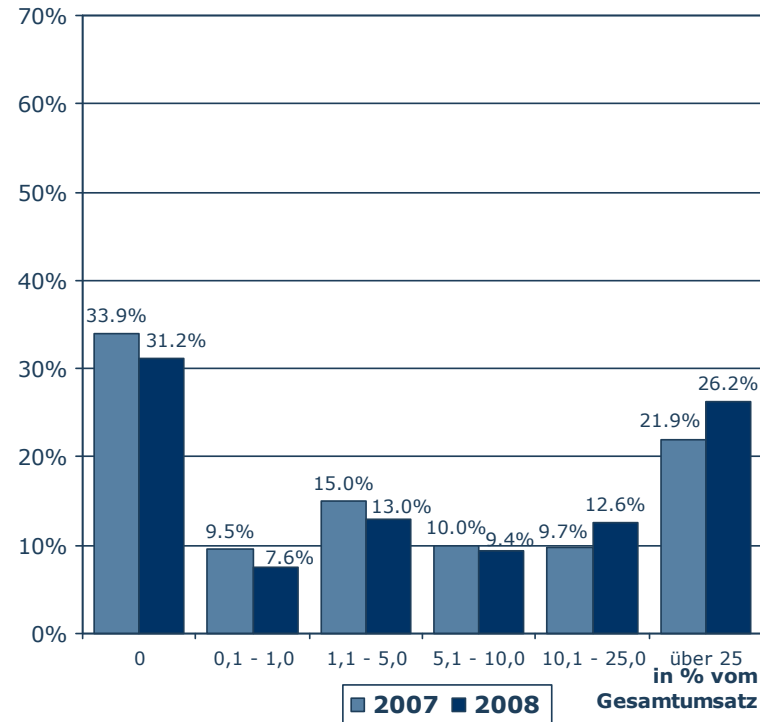
n (B2B) >= 7; n (B2C) >= 7



Bedeutung des Internets für den Absatz Gesamtstichprobe

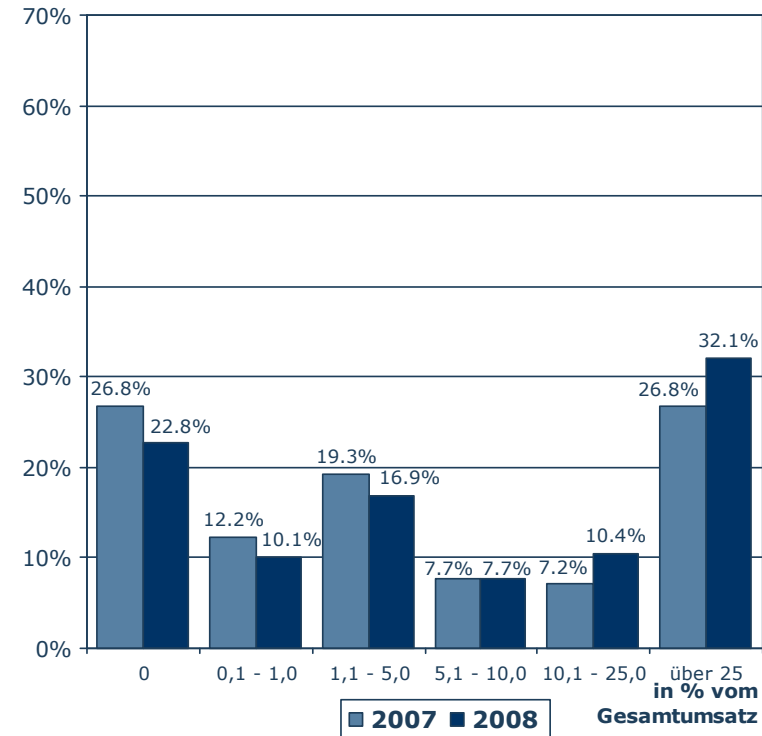
Anteil der teilnehmenden Unternehmen mit Online-Vertrieb

Umsatz B2B



Anteil der teilnehmenden Unternehmen mit Online-Vertrieb

Umsatz B2C

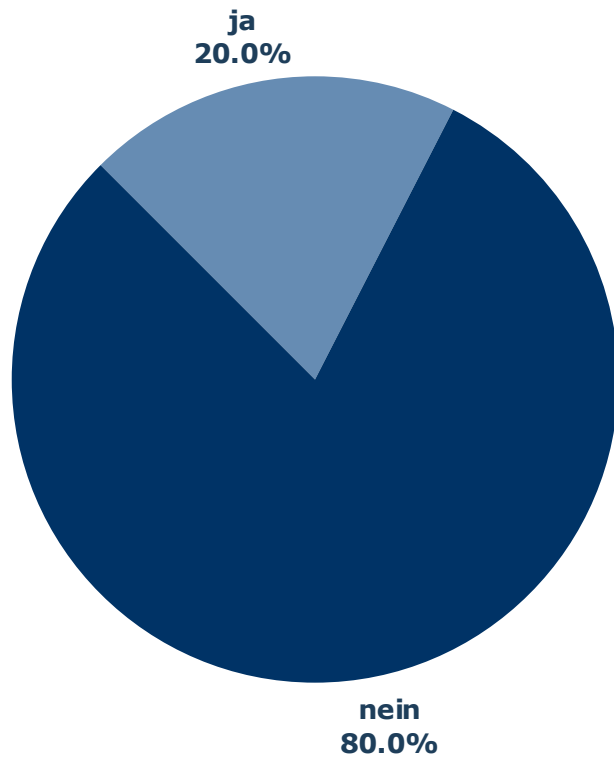


n (B2B) >= 579; n (B2C) >= 600



Auswirkung der zunehmenden Breitbandnutzung Ihre Region

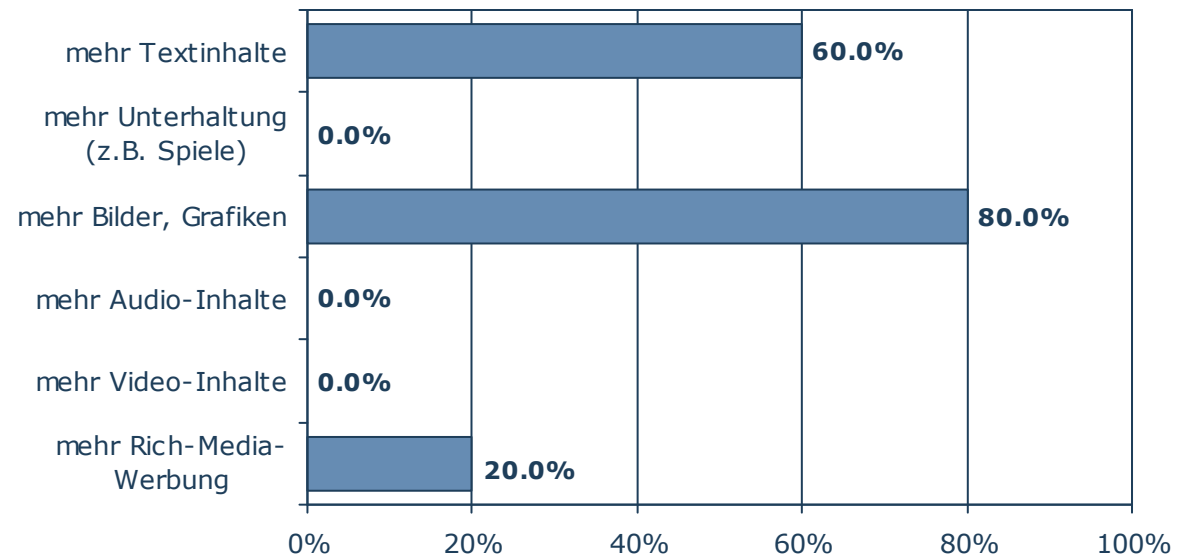
Anpassung der Website im vergangenen Jahr



n = 25

„Ja, und zwar durch...“

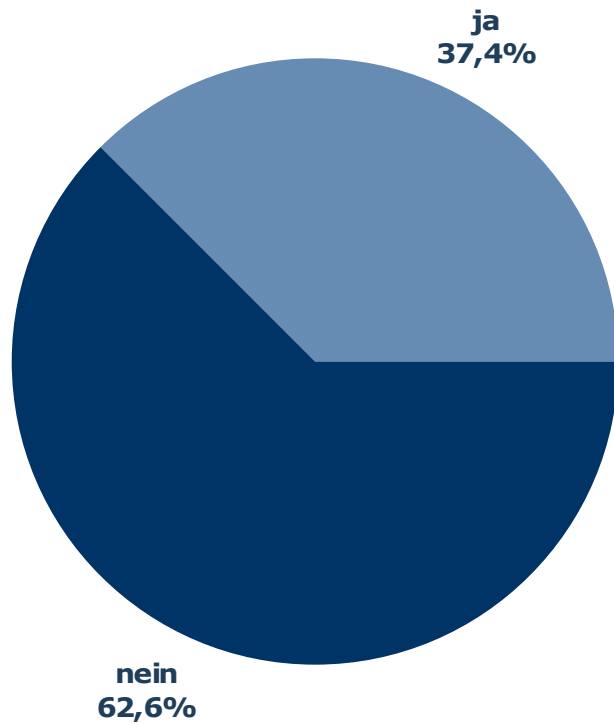
(Mehrfachantworten waren möglich)





Auswirkung der zunehmenden Breitbandnutzung Gesamtstichprobe

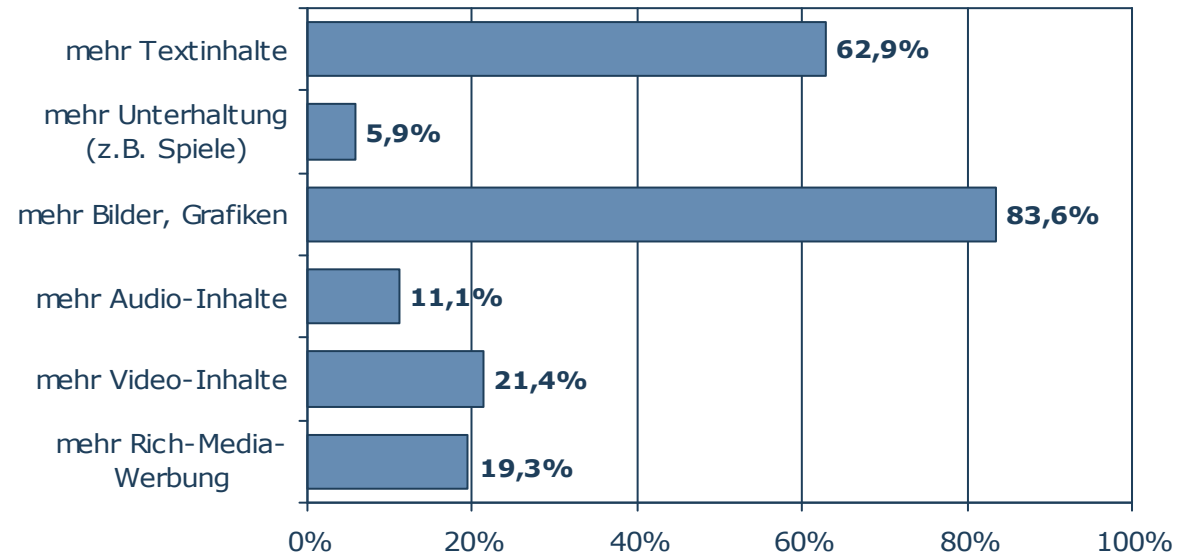
Anpassung der Website im vergangenen Jahr



n = 1.397

„Ja, und zwar durch...“

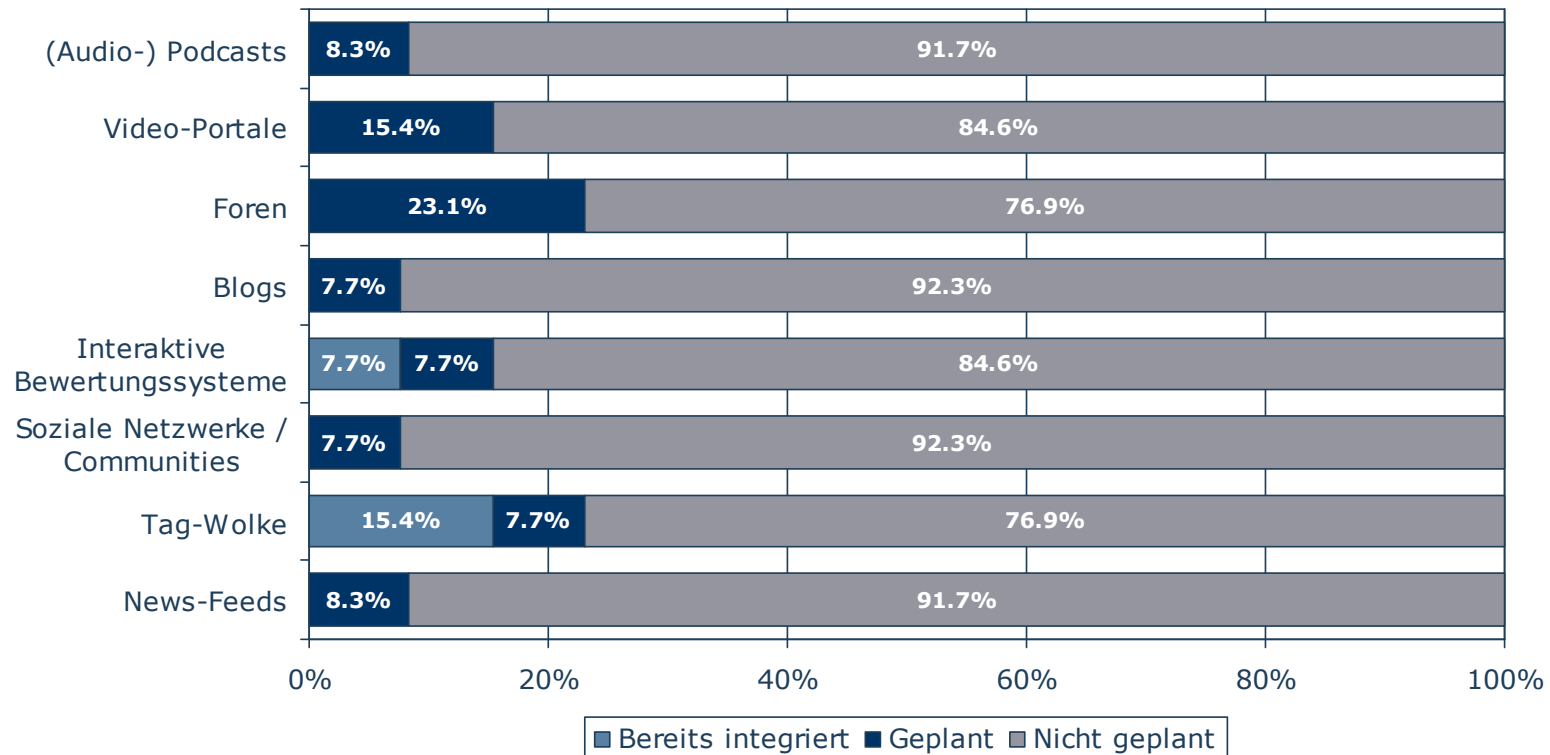
(Mehrfachantworten waren möglich)





Bedeutung von „Web 2.0“-Diensten und –Anwendungen Ihre Region

Einbindung in die eigene Website

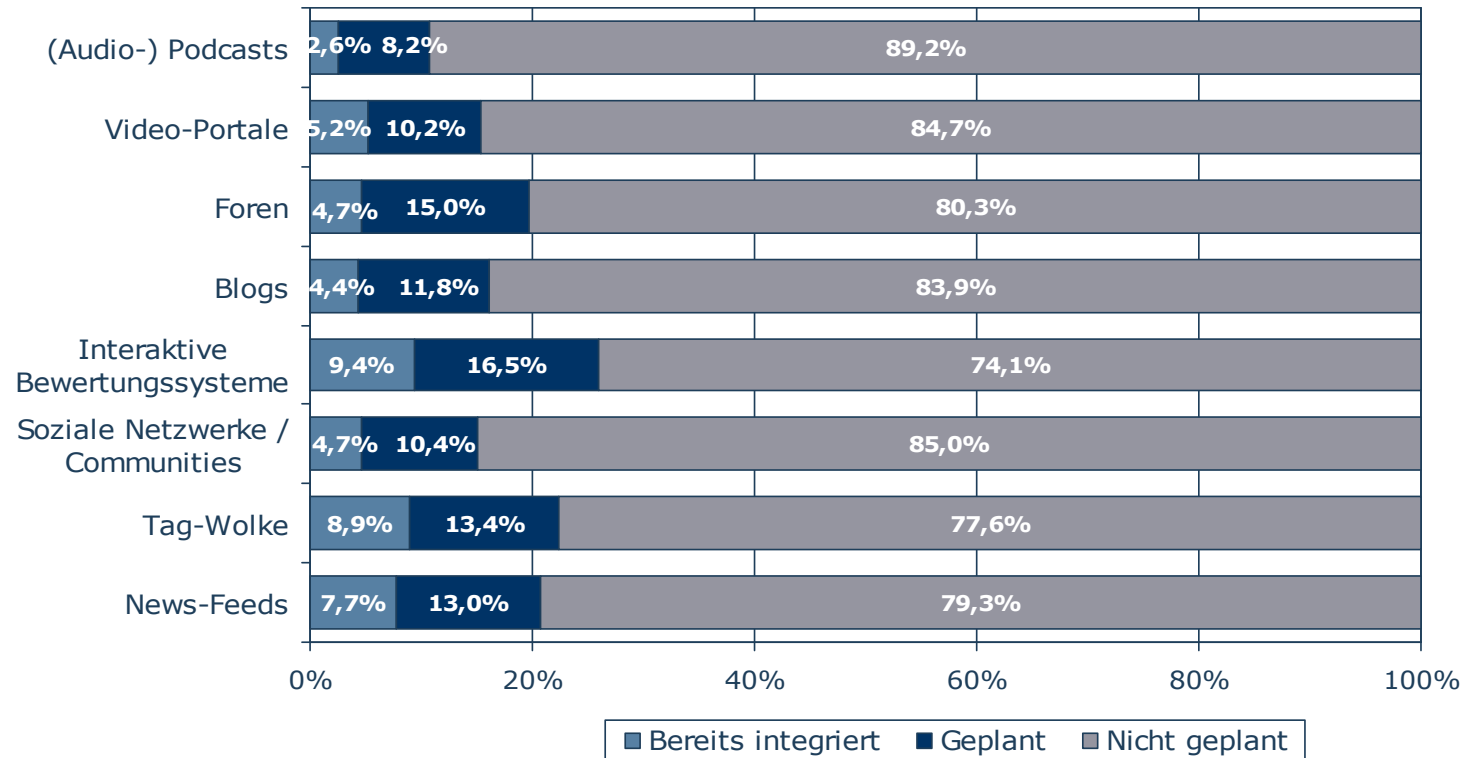


n >= 12



Bedeutung von „Web 2.0“-Diensten und –Anwendungen Gesamtstichprobe

Einbindung in die eigene Website

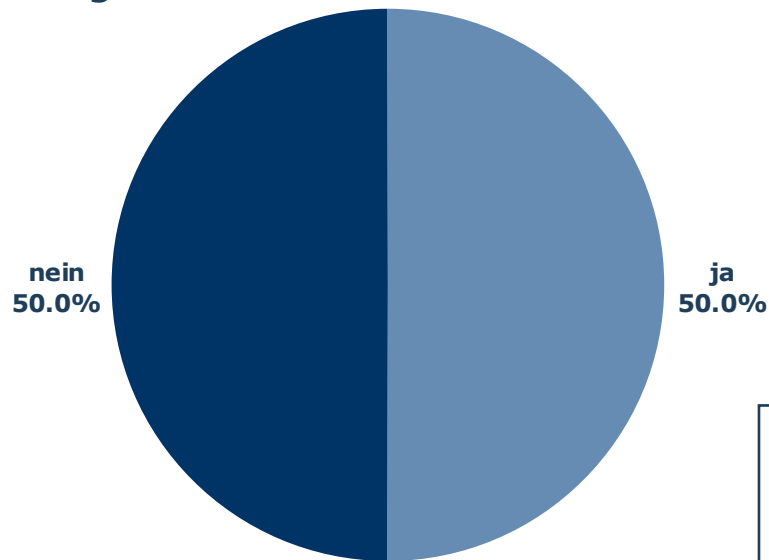




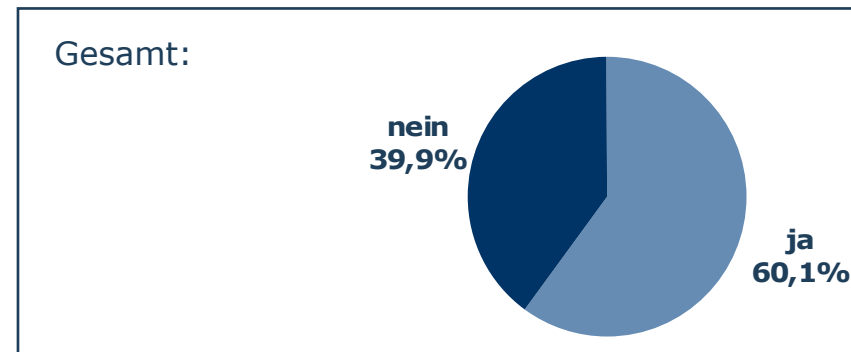
Gefahren/Risiken in „Web 2.0“-Diensten und -Anwendungen

Sehen Sie Gefahren/Risiken in „Web 2.0“-Diensten und -Anwendungen?

Ihre Region:

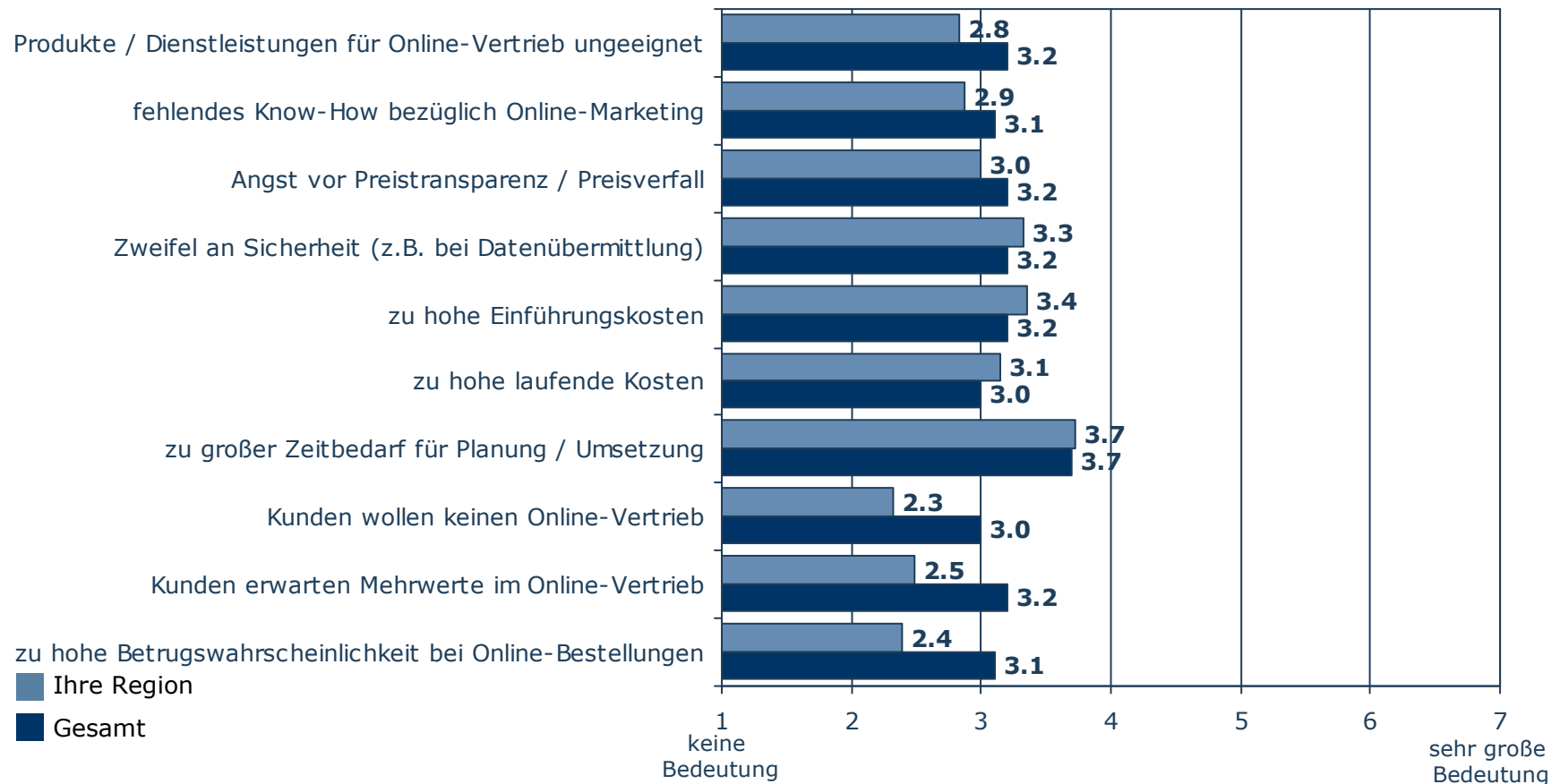


n (Region) = 16; n (Gesamt) = 986





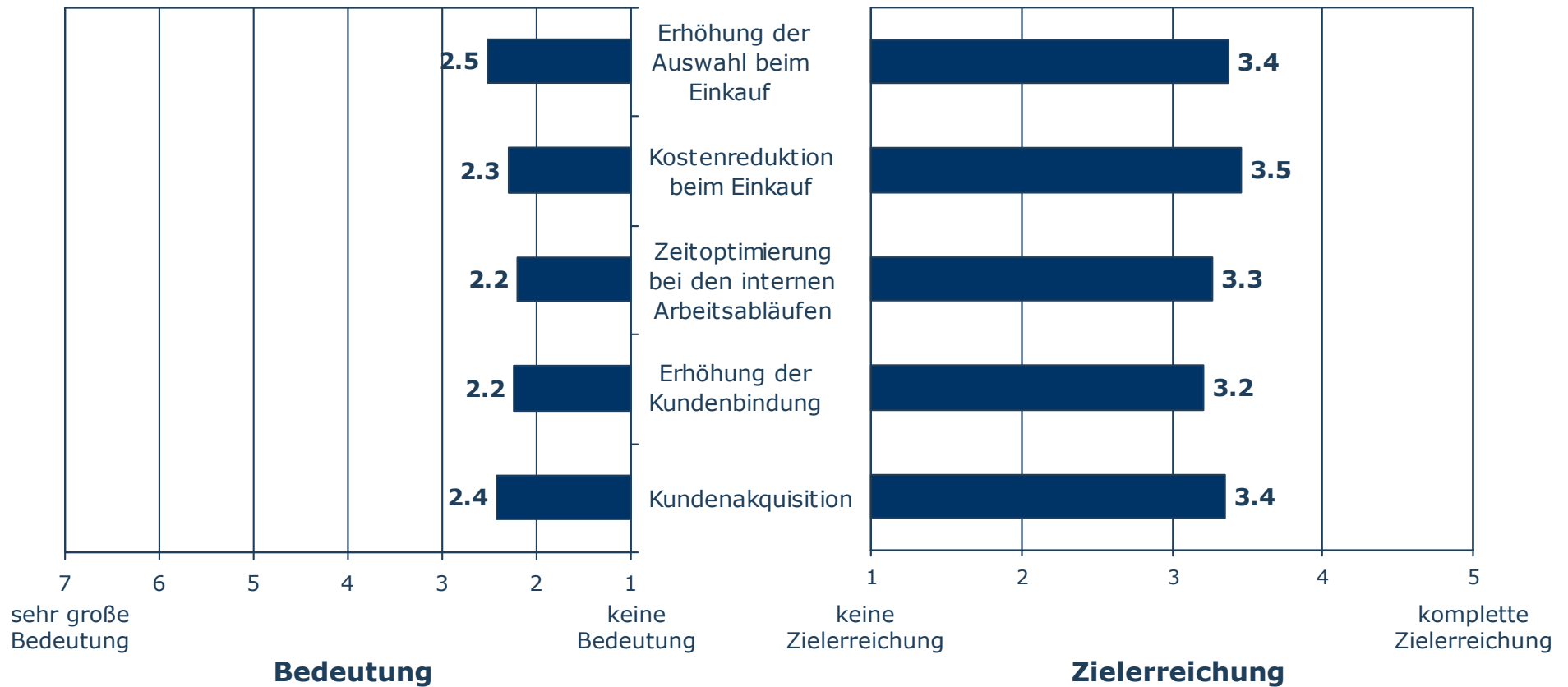
Bedeutende Nutzungsprobleme im Vergleich



n (Region) >= 21; n (Gesamt) >= 1.134



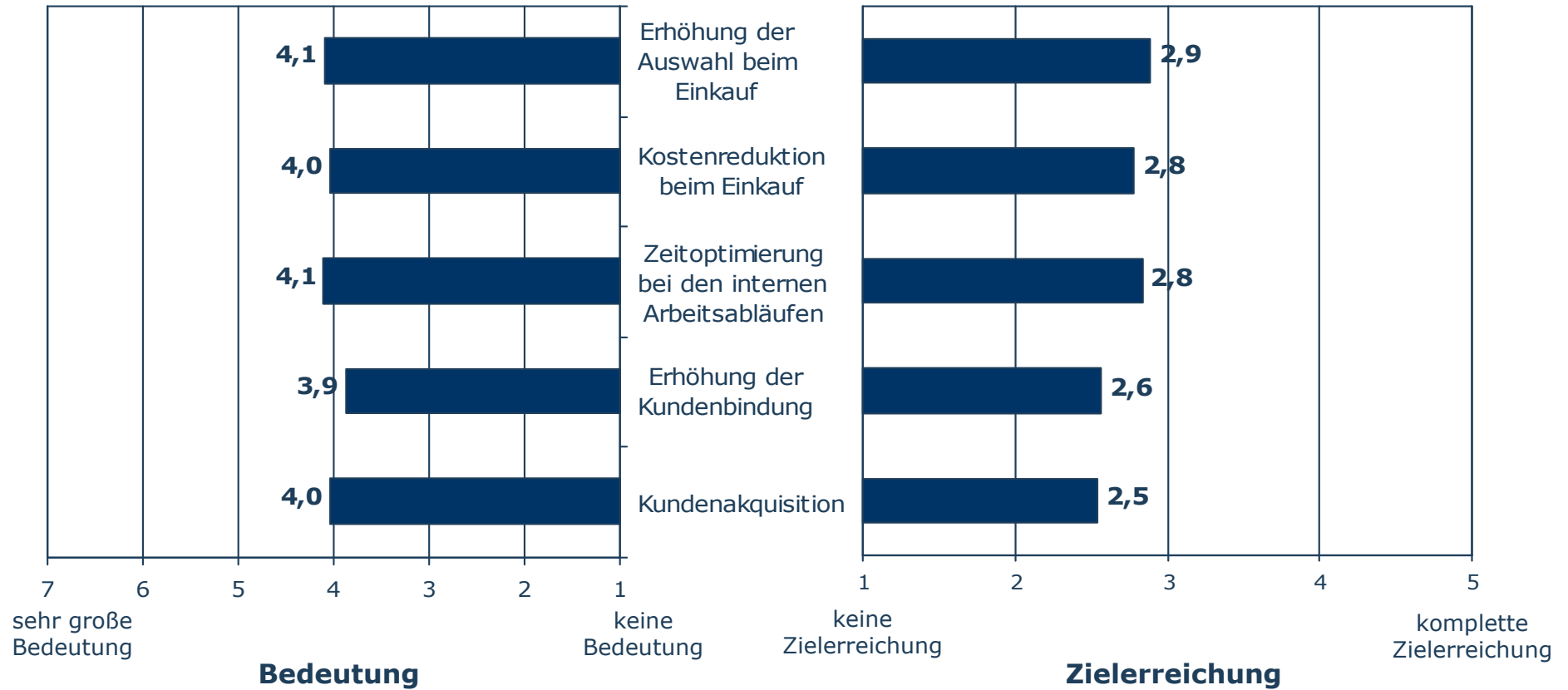
Ziele und Zielerreichung bei der Internetnutzung Ihre Region



n >= 20



Ziele und Zielerreichung bei der Internetnutzung Gesamtstichprobe



n >= 1.084



Netzwerk Elektronischer Geschäftsverkehr



Kurzauswertung: „Internet im Handel 2008“

Bei Rückfragen wenden Sie sich bitte an:

Dr. Kai Hudetz

E-Commerce Center Handel

Dürener Straße 401 b

50858 Köln

Tel.: 0221 / 94 36 07 70

Fax: 0221 / 94 36 07 59

k.hudetz@ecc-handel.de

www.ecc-handel.de

